

**ACDelco**

# BATERÍAS

CATÁLOGO DE PRODUCTOS



CATÁLOGO COMPLETO DE APLICACIONES / 2020 / 2021

# INTRODUCCIÓN

---





ACDelco, con más de cien años es proveedor líder en Baterías, Lubricantes y Autopartes (OEM) de equipo Original de General Motors Company , con aplicaciones para todas las marcas y los más altos estándares de calidad innovación y tecnología característicos de GM.

ACDelco ofrece más de 90.000 partes automotrices en 37 líneas de producto, y se pueden encontrar en más de 100 países.

Las Baterías Premium ACDelco exceden las especificaciones de GM con su Línea Dorada (18 meses de Garantía para servicio particular) y cumplen los requerimientos de Equipo original con su línea Roja (15 meses de Garantía para servicio particular).

La Baterías ACDelco, gracias a su tecnología Full Frame de (4) Generación, obtienen mayor capacidad de arranque, mínima gasificación y excelente comportamiento a temperaturas Extremas.

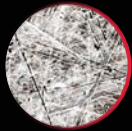
## CARACTERÍSTICAS BATERÍA ACDELCO



Diseñada para mantener un nivel de electrolitos apropiado en la parte superior de las placas, acomodando un volumen de ácido equivalente a 10 mm o más por encima de la competencia, capaz de mantener el volumen de ácido en caso de consumo de agua causado por evaporación a altas temperaturas.

Volumen Acido 40 - 44 mm

## APLICACIÓN DE BUJE FORJADO EN FRÍO Y PRUEBA DE FUGAS:

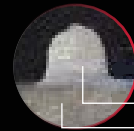


Tejido diminuto (incremento de fuerza).

Previene el blanqueamiento y decoloración utilizando aceite.



Restricción a una fuga alrededor de la terminal.

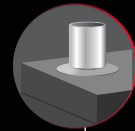


Sin grietas interfaciales

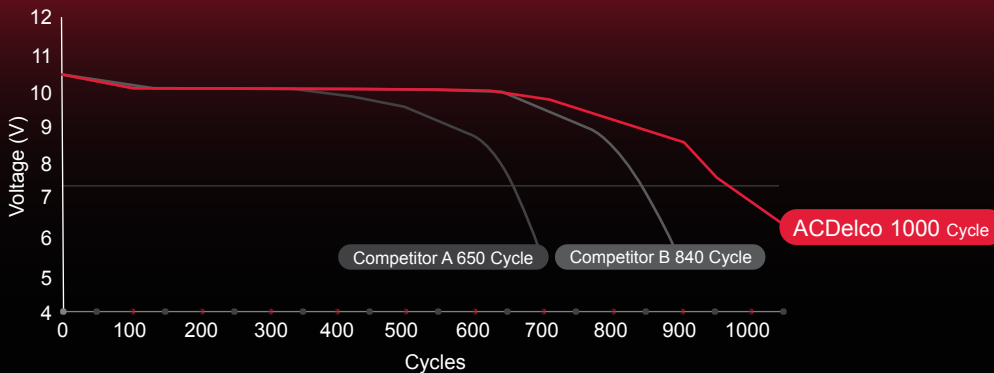
Plástico Buje



Buje de la terminal



## UN INCREMENTO EN LA VIDA A TRAVÉS DE LA ADOPCIÓN DE PAPEL HILADO



· Incremento en la vida a través de la adopción de papel hilado

· Incremento en la vida a través de mantenimiento de materiales activos en las placas positivas.



Papel Hilado



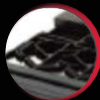
# CARACTERÍSTICAS BATERÍA ACDELCO

## 1 Hidrómetro

A una carga completa, la gravedad específica del electrolito es 1.28, mientras que, a un 50% de carga considerado como el mínimo de condición de servicio, la gravedad específica es típicamente 1.22. Cuando la gravedad específica baja de 1.10 la batería está completamente descargada.

## 2 Doble tapa con estructura en forma de laberinto

- Previene la pérdida de electrolito por coleccion y lo regreso a su reservorio.
- Ayuda a la refrigeración de la batería durante periodos de carga y cambios de temperatura.

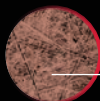


## 3 Inhibidor de llamas

- Sistema seguro
- Previene la explosión por chispa externa
- Minimiza la fuga de ácido
- Previene la filtración de polvo

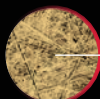
Malla enrollada y expandida de estaño

Crea un sub perímetro que extiende la vida útil de la batería.



Paño especial para placas positivas

Previene que el material activo tenga cargas y descargas frecuentes.



## 4 Plomo Forjado - Rejillas de calcio

- Ofrece mayor resistencia
- Gasificación y consumo de agua mínimo
- Rejillas resistentes al óxido
- Menor descarga propia
- Resistente a sobre cargas
- Resistente a escapes térmicos

Malla de diamante

Incrementa la conductividad. Terminal central, incrementa la característica de recolección de electricidad. Material activo de alta densidad con aditivos especiales para un alto desempeño de arranque.



## 5 Doble tapa

- Ayuda a prevenir la contaminación y provee rigidez y firmeza
- Incluye inhibidor de llama permanente para prevenir explosiones por chispas o llamas externas.
- Hidrómetro incluido para revisión rápida.

Terminal forjada en frío para mayor fuerza estructural y prevención de derrame.



## 6 Molde centrado con correas laminadas

- Más resistente que los conectores delgados convencionales
- Reduce los movimientos de palanca como resultado de la vibración en carretera.

## 7 Estructura de Polipropileno

- Diseño reforzado, precisamente construido para soportar los elementos de la batería.
- Material excepcionalmente fuerte, duradero y soporta el choque y la vibración de la carretera.



## 8 Envoltura de separadores de baja resistencia

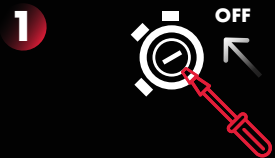
- Láminas negativas encapsuladas
- Incrementa la durabilidad por vibraciones
- Previene el contacto entre láminas positivas y negativas.

Fusión en caliente

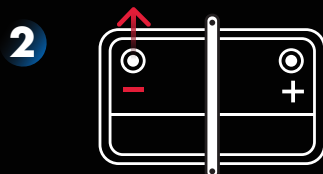
Característica de celdas anti vibración mejorada.



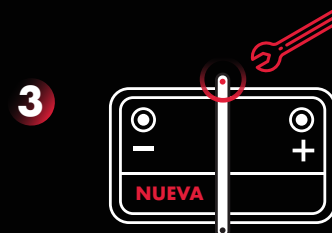
## PROCEDIMIENTO DE REEMPLAZO



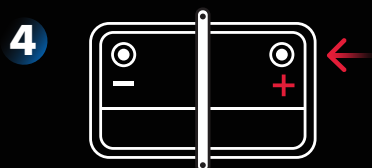
Apague el motor y mantenga las chispas, llamas y cigarrillos lejos de la batería en todo momento antes de quitar la batería vieja.



Desconecte la terminal / borne negativo primero para evitar un corto circuito causado por herramientas durante el proceso.



Limpe las partes con corrosión en la bandeja y en los cables antes de poner la nueva batería.



Conecte la terminal positiva / borne positivo primero y asegúrese de que queden justas al instalar la nueva batería.

### 5 Precaución:

- ✓ Mantener fuera del alcance de chispas, llamas o cigarrillos.
- ✓ Lea las instrucciones de su vehículo antes de cargar la batería.
- ✓ No bloquee o altere el hueco de respiración.
- ✓ Mantease fuera del alcance de los niños.
- ✓ Cargar en áreas ventiladas – Quitar la batería del vehículo antes de cargarla.
- ✓ En caso de tener algún contacto con ácido, lávese las manos inmediatamente con bastante agua. Consulte a su médico de forma inmediata.

### Advertencia:

Baterías de ácido de plomo general gases explosivos, mantener fuera del alcance de chispas, llamas y cigarrillos prendidos. Asegúrese de tener buena ventilación cuando la batería este siendo cargada o utilizada es espacios cerrados. Esta batería contiene ácido sulfúrico, evite contacto con la piel, ojos o ropa. En caso de accidente, utilizar bastante agua para lavar y llamar a su médico de forma inmediata.

Voltaje máximo de recarga es: 14,6V



**CORROSIVO**



Inflamables



Lea las instrucciones cuidadosamente



Manténgase fuera del alcance de los niños



Precauciones de ácido sulfúrico



Proteja sus ojos



Material explosivo

## DISEÑO Y TECNOLOGÍA

### Parrilla

- ✓ Aleación de Plomo, Calcio y Estaño con laminación extendida
- ✓ Proceso de laminación mejorado
- Tecnología de Anti Corrosión

### Lámina

- ✓ Optimización de material activo
- ✓ Pasta dura
- ✓ Papel de contracción
- ✓ Mejora de aditivos
- Sin Derramamientos ni ablandamientos
- Fuerte Habilidad de consumo de agua

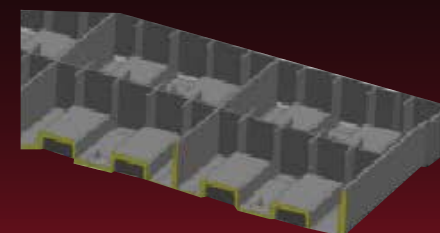
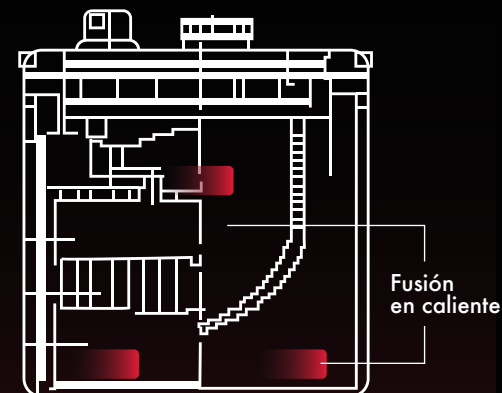
### Etc.

- ✓ Incremento de fusión en caliente
- ✓ Sistema anti fugas
- ✓ Tamaño de los poros del separador mejorados
- Sistema anti vibración
- Ciclos de vida más largos



### Fusión en caliente en el fondo

- JIS F51 - H52 Size
- EN A - C Size



# INFORMACIÓN DE BATERÍAS

## Supresor de llamas

Prevenir explosión del sistema por chispas externas.  
Minimizar el derrame de ácido.  
Prevenir el ingreso de polvo.

## Tapa doble con estructura tipo laberinto (Batería Sellada)

Previene pérdida de electrolitos gracias a su estructura y ayuda a que vuelvan al reservorio.  
Permite la ventilación de gases durante cambios de temperatura y proceso de carga.

## Tapón ventilado (Batería Convencional)

Permite que los gases salgan durante cambios de temperatura y proceso de carga.  
Construido en material resistente a llamas y estructura de semi laberinto.

## Aleación de Calcio y Plomo

Ofrece fuerza considerable.  
Resistente a sobre cargas.  
Mínima electrólisis de agua y gas.  
Menor auto descarga.

## Tecnología de red

**Malla de diamante**  
Incrementa la conductividad.

**Red expansiva enrollada**  
Mejora resistencia a la corrosión.

**Terminal Central**  
Desempeño eléctrico mejorado (CCA, RC, C20, etc.).

## Aditivos de Electrolitos

Incrementa la aceptación de carga.  
Buena retención de un estado de descarga profunda.

## Indicador

Indicador detecta la diferencia de electrolitos y muestra el estado de la batería.  
Mejora en la visibilidad del indicador.

## Fusion en caliente

Alta resistencia a la vibración y larga vida en vehículo.  
Resistencia mejora en carreteras de condiciones difíciles.

## Separador de baja resistencia

Placas encapsuladas.  
Desempeño eléctrico mejor que un separador normal.  
Previene cortos internos entre placas positivas y negativas.

## Material Activo

Excelente para una vida útil más larga.  
Mejora la capacidad de batería y previene el ablandamiento.

## Tejido especial para las placas

Previene que el derrame de material activo haga cargas y descargas frecuentes.  
Mejor resistencia en los ciclos de vida.



# TABLA DE APLICACIONES AUTOMÓVILES

---





TABLA DE APLICACIONES AUTOMÓVILES

		TIPO CAJA	LINEA DORADA 18 MESES DE GARANTIA	LINEA ROJA 15 MESES DE GARANTIA
ALFA ROMEO	155 2.5 / 159 2.2 / 33 (950) 1.2 / BRERA 3.2L / GIULIETTA DISTINCTIVE 1.4L	42I	19375206	19375229
	159 3.2 / 33 (950) 1.8 / SPIDER VELOCE	48I	19375208	19375231
	2000 BERLINA GT VELOCE	34R	19375212	19375240
ASIA	MITO DISTINCTIVE 1.4L	36I	19375205	19375228
	TOPIC	48I	19375208	19375231
AUDI	COMBI	27	19375215	19375233
	100 V6 2.8L MOD 1992 / 90 / S6 / S4 / A3 L4 2.0L/ V6 3.0L MOD 2007 / CABRIOLET/QUATRO V8, COUPE QUATRO	48I	19375208	19375231
	A3 1.8 / TURBO MEC, AUT	47R	19375207	19375230
	A3 1.8 / MEC, AUT / A4 1.8 TURBO / MEC, AUT / TT 1.8L	42I	19375206	19375229
	A4 30V MEC/AUT / A6 MEC/AUT	34R	19375212	19375240
	Q7 3.6L / A5 L4 2.0L / A7 V6 3.0L / A8 4.2 / A8 V6 3.0L	49R	19375210	N/A
AUSTIN	MINI COUPER/ A60	36I	19375205	19375228
BMW	116 / 315,318,320,323 ( E-21) / 320,323,325(E-30) / 318,320,325 (E-36) / 328,33	48I	19375208	19375231
	523, 530, 540, 545, 550, 735, 740, 750, M3 / 520, 525, 528, 728 / X3, L6 3.0L MOD 2005 / Z3, 1.9 / Z3 L6 3.2 MOD 1998 Z4, Z8 / Z4,Z5,Z8 / 750iL V12 5.4L MOD 1990 AL 2001	49R	19375210	N/A
BUICK	APOLO / SKYLARK / SOMERSET / CENTURY / ELECTRA / RIVIERA / WILDCAT	48I	19375208	19375231
	LE SABRE SC/SE	27	19375215	19375233
	PARK AVENUE, LESABRE	34	19375211	19375239
BYD	F- ZERO	36I	19375205	19375228
	F-3 GLI / F- 6	42I	19375206	19375229
CADILLAC	ATLANTE. CIMARON	49R	19375210	N/A
	DEVILLE / EL DORADO COUPE / SEVILLE	48I	19375208	19375231



TABLA DE APLICACIONES AUTOMÓVILES

CHANA

BENNI CLASSIC 1300 CC / STAR NLOPARD DIESEL / STAR TRUCK / STAR VAN

TIPO  
CAJA

LINEA DORADA  
18 MESES  
DE GARANTIA

LINEA ROJA  
15 MESES  
DE GARANTIA

NS40L

19375202

19375225

CHERY

FULWIN / NICE / VANCARGO / VANPASS / VANPASS 2

42I

19375206

19375229

QQ 800 CC / QQ 311

NS40L

19375202

19375225

TIGGO 2400 CC

34

19375211

19375239

Y 380 / YOKI

48I

19375208

19375231

XCROSS

NS60L

19375203

19375226

CHEVROLET

7/24 CHRONOS TAXI / 7/24 SPARK / G0 / ALTO / SPARK / VITARA 3P / WAGON R

NS40L

19375202

19375225

ASTRA 1.8 -2.0 / CORSA DIESEL / CRUZE

48I

19375208

19375231

AVEO EMOTION,FAMILY / 1600 / AVEO GTI/FIVE 1400 / CAVALIER / CELEBRITY /  
CORVETTE / EPICA 2.0 MEC. / EPICA 2.5 AUT. / OPTRA 1.4/ 1.6 /1.8

34

19375211

19375239

CAMARO SS

49R

19375210

N/A

COBALT / CRUZE TURBO / ESTEEM 1,3 / 1,6 /SW / SONIC

47R

19375207

19375230

CHEVITAXI 1,4 / CHEVITAXI 1,6 / CHEVY / CORSA EVOLUTION / CORSA EVOLUTION  
(CHEVY STAR) / CORSA1.3,GLS/SW / SWIFT 1,3 / SWIFT TWIN-CAM / SWIFT1,0 / ZAFIRA

42I

19375206

19375229

MONZA 1.8 / 2.0

34R

19375212

19375240

SAIL

NS60

19375204

19375227

BEAT / SPARK GT / SPRINT / SWIFT (CARBURADOR) / SPRINT / SWIFT (INYECCION) / ONIX

36I

19375205

19375228

CRHYSLER

CARAVAN SWB / LEBARON / SEBRING / NEON MECANICO / AUTOMÁTICO

48I

19375208

19375231

CIRRUS, LASER, IMPERIAL / CONQUEST, DAYTONA

34

19375211

19375239

CINASCAR

1410 / AX 1.4 / OLCIT

42I

19375206

19375229

BERLINGO 1.4

47R

19375207

19375230

BERLINGO 1.7 DIESEL / BX

48I

19375208

19375231

WULING 970

NS40L

19375202

19375225



TABLA DE APLICACIONES AUTOMÓVILES

	TIPO CAJA	LINEA DORADA 18 MESES DE GARANTIA	LINEA ROJA 15 MESES DE GARANTIA	
CITROEN	AX ALLURE / SAXO(TODOS) / SUPER NOVA	35	19375213	19375232
	BX GTI / C-3 1.4	42I	19375206	19375229
	BX TZD / C-3 AIRCROSS / C-4 1.6 16 V DIESEL / C-5 2.0 / 3.0 / C-ELYSEE / PICASSO 2.0 / ZX / XSARA 1.9 DIESEL / XANTIA (TODAS) / C6 / DS4 GASOLINA	48I	19375208	19375231
	C-2 1.4 / C-3 1.6 / C-4 1.6 /2.0 / C-8 2.2 / XSARA SX/VTS / ZX	47R	19375207	19375230
DACIA	BERLINA SEDAN	47R	19375207	19375230
	BREAK	42I	19375206	19375229
DAEWOO	CIELO BX; GLE; GLX / ESPERO CD - DLX / NUBIRA SXA - SW - SX / PRINCE ACE	48I	19375208	19375231
	LEGANZA SX; CDX	34R	19375212	19375240
	MATIZ / MATIZ TAXI / SUPER TAXI II BX - BXA / TICO SE - SL/ DAMAS CARGA / LABO STD / DAMAS PASAJEROS STD; DLX	NS40L	19375202	19375225
DAIHATSU	APLAUSE YRN / CHARADE / GRAND MOVE / SIRION 1.5 AUT / SIRION AA / FEROZA / TERIOS GASOLINA / TERIOS OKII / YRV / MATERIA 1.0; 1.3; 1.5	NS40L	19375202	19375225
	L4 1.3 / 1.0 MOD 1988-1992	36I	19375205	19375228
	ROCKI GASOLINA	48I	19375208	19375231
	ROCKI DIESEL	27	19375215	19375233
DFM	1,3 / FAMILY 1.6	NS40L	19375202	19375225
DODGE	1500/1500 SW / ALPINE / COLT, COLT VISTA / DAYTONA	47R	19375207	19375230
	ASPEN, DYNASTY / CORONET	27	19375215	19375233
	DART 6 CILINDROS - 8 CILINDROS / DIPLOMAT / SHADOW / MINI RAM 2.5; 3.0 MOD 1988	34R	19375212	19375240
FAW	N5 1.3L / N7 XIALI 1.3L	NS40L	19375202	19375225
FIAT	128 SAN REMO, 128 1300 CARABAN / FIAT UNO 2013 / BRAVA SX 1.6 / ELBA / PANDA / PUNTO 1.2 16V / MIRAFIORI	36I	19375205	19375228
	SPORT 1.4 / STILO 1.8 16V	47R	19375207	19375230
	131 / 147 / 137 / PANORAMA / PALIO 1,616V / PALIO 1.3 / 1.6 ED,EDX /FIORINO / 500 CULT / 500 SPORT / 500 LOUNGE / 500 CABRIO / GRAND SIENA / POLARA - POLARA SW / PREMIO CS. CLS 1.6 / PUNTO 1.9 L JTD / PUNTO 1.8 16V / STRADA 1.3 / STRADA 1.8 L / UNO 1.6 RACING / UNO MILLE. 705. 1300 SCR. CLUB / SIENA / TEMPRA / TIPO	42I	19375206	19375229
	IDEA HLX 1.8L / MAREA EDX 1.3 / PALIO 1.4 TAXI	NS60L	19375203	19375226



TABLA DE APLICACIONES AUTOMÓVILES

FORD

COUNTOUR / MUSTANG / GRANADA  
 ESCORT / FIESTA / FESTIVA (INYECCION) / ORION / KA  
 FOCUS 2.0 HB /ORION /TAURUS / FUSION V6 3.0 AUT / MONDEO  
 LASER / LASER LXI 1.6 MEC

TIPO  
CAJA

LINEA DORADA  
18 MESES  
DE GARANTIA

LINEA ROJA  
15 MESES  
DE GARANTIA

48I

19375208

19375231

36I

19375205

19375228

42I

19375206

19375229

35

19375213

19375232

35

19375213

19375232

GREAT  
WALL

C50T  
 VOLEEX C30 / C20R / C20A

36I

19375205

19375228

GEELY

CK  
 LC 1.3 / MK 1.5

47R

19375207

19375230

NS60

19374204

19375227

HAFEI

GOLDEN DIESEL

27

19375215

19375233

LOBO / MINYI 408 1.3 / MINYI PICK UP / RUIYI CAB SENCILLA / DOBLE / ZHONGYI

NS40L

19375202

19375225

CIVIC EX1.6/1.7 MEC,AUT / CIVIC LX1.6/MEC,AUT / ACCORD 2.4 L MT / ACCORD MOD  
 2002-98 L4 2.3L / ACCORD MOD 2002-98 V6 3.0L / ACCORD MOD 2007-03 V6 3.0L / CIVIC  
 1.8 L - 2.0 L - 2.4 L

NS60L

19375203

19375226

HONDA

ACCORD 2.2 EX/MEC,AUT/SE / PILOT EXL 3.5L

34R

19375212

19375240

FIT LX 1.4 / FIT LX 1.5

NS40L

19375202

19375225

ACCORD 1997-90 L4 2.2L / PRELUDE

24R

19375224

N/A

CIVIC INTEGRA 1.8

NS60

19375204

19375227

PILOT 3.5L GASOLINA MOD 2010

35

19375213

19375232

HONDA INTEGRA /LEGEND

34

19375211

19375239

HYUNDAI

ACCENT / VERNA / GYRO / ACCENT VISION GLS 4P / I-25 / ACCENT 3P - SPORT - LS -  
 GLS / ELANTRA GLS 2.0 - 1.8 - 1.6 / EXCEL COUPE GS - LS - GLS / TAXI SUPER PONY /  
 VISION 1.4 L - 1.6 L / WEB II

42I

19375206

19375229

GRAND I-10 / ATOS PRIME / I-10 1250 C.C. / EON / SANTRO 1.0 /1.1 / ATOS TAXI

NS40L

19375202

19375225

VERNA 2016

NS60

19375204

19375227

CUPRA / ELANTRA / AVANTE / NEW ELANTRA / I-35 / I45 / I45

47R

19375207

19375230

GENESIS COUPE TURBO 2.0 / I-30 2.000 C.C.

48I

19375208

19375231

GETZ

35

19375213

19375232

SONATA

34

19375211

19375239

TIBURON COUPE

34R

19375212

19375240

AZERA / TIBURON DOS PUERTAS

24R

19375224

N/A

VELOSTER

36I

19375205

19375228





TABLA DE APLICACIONES AUTOMÓVILES

		TIPO CAJA	LINEA DORADA 18 MESES DE GARANTIA	LINEA ROJA 15 MESES DE GARANTIA
JAGUAR	2.5 X TYPE	27R	19375216	19375234
	SMILE / J1 1.0 / J2 1.0	NS40L	19375202	19375225
JAC	B-CLASS / VELOCE / HFC 2016	47R	19375207	19375230
	B-CROSS / VELOCE CROSS	48I	19375208	19375231
KIA	CADENZA / CERATO 2.0L / OPTIMA	34R	19375212	19375240
	CERATO KOUP / CERATO 1.6 / RIO SPICE / RIO STYLUS / RIO XCITE	47R	19375207	19375230
	CERATO FORTE / NEW RIO	35	19375213	19375232
	PICANTO ION / PICANTO MORNING / STYLUS	NS40L	19375202	19375225
	GRAND SEPHIA 1.6 / MAGENTIS 2.0 L / RIO TAXI / SPECTRA	42I	19375206	19375229
	OPIRUS 3.5 L - 3.8L	24R	19375224	N/A
	CERATO PRO / CLARIUS / PRIDE - POP SP - SW	36I	19375205	19375228
	SEDONA / SEDONA DIESEL / SORENTO FURIA VGT 2.5 L DIESEL	27R	19375216	19375234
	SEPHIA 1.8 - 1.6	48I	19375208	19375231
	LADA	2104 - 3.5 W / 2105 1.5 - 1.6 / 2109 / SAMARA COUPE - SEDAN	48I	19375208
LANCIA	THEMA 16V-TURBO / THE A AUT. 3M0 V6	34	19375211	19375239
	DEDRA 2.0 IE / DEDRA 2.0 LS	24R	19375224	N/A
LIFAN	MAXI LF630	42I	19375206	19375229
MAZDA	121	NS40L	19375202	19375225
	323 1.3 / 1.5 / 323 NX / NT ASTINA / M2 1.5HB / MIATA	47R	19375207	19375230
	CX3 / MILENIO / 626 / ALLEGRO 1.3 / 1.6 / DEMIO / M5 2.5 ME / AUT / M6 2.0/2.3	35	19375213	19375232
	929 / N.RAZA / L / LX / GLX / ASahi / MATSURI / M3 / M6 / M P V	34R	19375212	19375240
	M2 1.5 SEDAN	NS60L	19375203	19375226
	MX6	24R	19375224	N/A
	HATCHBACK	42I	19375206	19375229
MERCEDES BENZ	190 / 200E / 250 / 260E / 280	47R	19375207	19375230
	190E / 190D / 300E / 300CE / 300 / TE / 420SEC / C200 / C220 / C280 / E220 / C350 / E300 / E320 / CLA 180 / CLA 200	48I	19375208	19375231
	280 DIESEL / 413 PENAL / 711 / 1720	30H	19375217	19375235
	300SE / 300SEL / 320CE / E300 / E320 / SLK 200N / ML 320	49R	19375210	N/A
	ML 430 / A170 / C180/E280 / 230 E / B200	34R	19375212	19375240
	S 500,SL320,SL420 / 500 SEL 180 / 560 SEC 180 / 560 SEL 180	27	19375215	19375233



TABLA DE APLICACIONES AUTOMÓVILES

		TIPO CAJA	LINEA DORADA 18 MESES DE GARANTIA	LINEA ROJA 15 MESES DE GARANTIA	
MERCURY	MONARCH / SABLE / TRACER	34	19375211	19375239	
	CAPRI / COUGAR	47R	19375207	19375230	
MG	6 1.8 L	47R	19375207	19375230	
MINI	COUPER MINI - MINI COUPER - A60	36I	19375205	19375228	
MITSUBISHI	ASX 2.0 / COLT GLXI / LANCER <97	48I	19375208	19375231	
	CROWN / GALANT	34	19375211	19375239	
	CROWN 8 CILIND	27	19375215	19375233	
	LANCER 2.0L	35	19375213	19375232	
	LANCER 2000 / LANCER RALLIART / MIRAGE / NEW LANCER / ECLIPSE 3.0 GT	47R	19375207	19375230	
	COLT	24R	19375224	N/A	
	350 Z / 370 Z / AD WAGON / SENTRA B-13 / B-14 / SENTRA B-15 / SENTRA B16	35	19375213	19375232	
	ALMERA / BLUE BIRD / NEW ALMERA / PRIMERA / TIIDA 1,8 / B14XE - GXE / EX SALOON / SUNNY / NOTE 1.6	47R	19375207	19375230	
	ALTIMA 2.0 / 3.5 / MAXIMA	34	19375211	19375239	
	MARCH / NOTE / MICRA / NOTE 1.4	36I	19375205	19375228	
NISSAN	SENTRA B17 2014	42I	19375206	19375229	
	TEANA 3.5 / PRIMERA 2.0 / SENTRA 2.0	48I	19375208	19375231	
	VANETTE 2.4	24R	19375224	N/A	
	VERSA	NS60L	19375203	19375226	
	OLTCIT	IIE FURGONETA / IIE RL	42I	19375206	19375229
	OPEL	BERLIN / KADETT / MONZA	48I	19375208	19375231
		307 1.4 16V	36I	19375205	19375228
PEUGEOT	307 SW 2.0 / 105 / 206 / 106 / 306 / 205 / P504 / P605 / 306 SEDAN 1.8 / 306 SL 1.4 / 306 SW 1.8 - XS -S16 - CTI 1.8 / 306 XN 1.4 / 306 XR 1.8	47R	19375207	19375230	
	505 / 406 / 405	34	19375211	19375239	
	308 1.6 / 508 ACTIVE	48I	19375208	19375231	
	106 S - 1.6 - 1.6 16 V / 106 RALLY1.6 / 106 XN 1.4 / 207 1.6 L	42I	19375206	19375229	
	406 2.0 TURBO - 3.0 AUT / 406 ST - SV	24R	19375224	N/A	



TABLA DE APLICACIONES AUTOMÓVILES

		TIPO CAJA	LINEA DORADA 18 MESES DE GARANTIA	LINEA ROJA 15 MESES DE GARANTIA
PLYMOUTH	CARAVELLE / RELIANCE / SUNDANCE / VALIANT / VOLARE / VOYAGER	24R	19375224	N/A
	COLT / CONQUEST / HORIZON / VISTA / RELIANT	42I	19375206	19375229
POLONEZ	FSO 1.5 GLE	24R	19375224	N/A
PONTIAC	BONNEVILLE / GRAND PRIX / SEDAN	24R	19375224	N/A
	FIREBIRD / LEMANS	48I	19375208	19375231
	SUNBIRD / SUNFIRE	48I	19375208	19375231
PORSHE	911 /928 / 924 / 968S	48I	19375208	19375231
	914 / BOXSTER	47R	19375207	19375230
RENAULT	18 GTX / 19 1.8 / 19 1.4 / 19 1.6 / CLIO II / KANGOO (TAXI) / LOGAN / SCENIC	47R	19375207	19375230
	21 1.6 / PENTA / ETOILE / NEVADA / 21 2.0 / 21 2.2 / FLUENCE / LAGUNA / MEGANE II / MEGANE III / MEGANE II BVA 16 VALVULAS	48I	19375208	19375231
	9 /1.3 /1.4 /1.6 / 9 PERSONALITE INY. / ALIANCE / MEGANE 1.4 / 1.6 /LL /XPRESSION / R4 /R6 /R12 / SYMBOL NEW SYMBOL II / ENCORE / GTA / SANDERO STEPWAY / SCENIC 2.0L	42I	19375206	19375229
	KWID / CLIO / TWINGO / FASE II / NUEVO TWINGO / SCENIC SPORTWAY 1.6	36I	19375205	19375228
	GRAND SCENIC 2.0L / MASTER / MEGANE II ODEON 2.0L / SANDERO 1.6 L DYNAMIQUE - GT MUSIQUE / SCALA SEDAN IMPORTADO / R ETOILE / R ETOIL PENTA	34R	19375212	19375240
SAAB	S900	48I	19375208	19375231
SAIC	WULING 6360	36I	19375205	19375228
SEAT	CORDOBA / TOLEDO	47R	19375207	19375230
	IBIZA /NEW IBIZA SPORT	36I	19375205	19375228
	LEON	48I	19375208	19375231
SKODA	FABIA / FABIA 1.2 L	36I	19375205	19375228
	FELICIA / FAVORIT / FORMAN	47R	19375207	19375230
	OCTAVIA / SUPERB 1.8	48I	19375208	19375231
	EFITAXI COMBI 1.2 L / FABIA 1.6 L / FELICIA 1.3 GLX / FELICIA COMBI 1.3 - 1.6 / FELICIA EUROPA / NEW FABIA	42I	19375206	19375229



TABLA DE APLICACIONES AUTOMÓVILES

SUBARU

SUZUKI

TATA

TAURIA

TOYOTA

VOLKSWAGEN

VOLVO

ZX AUTO

VIVIO	NS40L	19375202	19375225
FORESTER / LEGACY / OUTBACK 2.5 / 3.0 / GL2000L / GX	47R	19375207	19375230
IMPREZA 1.5 / IMPREZA SW 1.6 / IMPREZA SW 1.8 - 2.5 / JUSTY	35	19375213	19375232
LEGACY SD 2.0 / LEGACY SW 2.0 / LEGACY SW 2.2	42I	19375206	19375229
LEONE	48I	19375208	19375231
ALTO / CELERIO	NS40L	19375202	19375225
KIZASHI	35	19375213	19375232
SX4	NS60	19375204	19375227
SWIFT	NS60L	19375203	19375226
TAXI DIESEL	34	19375211	19375239
COUPE	36I	19375205	19375228
CAMRY 3.5 AUT / COROLLA 1800CC / NEW COROLLA / COROLLA MOD 2009-2010 1.6	35	19375213	19375232
CELICA / COROLLA MOD 2011	42I	19375206	19375229
COROLLA GLI	NS40L	19375202	19375225
COROLLA 2005	NS60L	19375203	19375226
CORONA / STARLET / SUPRA	48I	19375208	19375231
MR 2 / PASEO / CRESSIDA / CROWN REAL	47R	19375207	19375230
NEW CAMRY	34R	19375212	19375240
ESCARABAJO	42I	19375206	19375229
VOYAGE	36I	19375205	19375228
GOLF 1.8 MANHATTAN / PASSAT 1.6; 1.8 / BORA 2.5 / FOX / GOLF 1.6 / JETTA / NEW BEETLE 4L 2.0 / PASSAT 2.8 / POLO CLASIC / NEW BEETLE 4L 2.5 L / QUANTUM GLS 2.0 / VENTO EUROPA / VENTO CL 1.8 - GLE / CORRADO / SCIROCO / RABBIT	47R	19375207	19375230
GOL / PARATI	48I	19375208	19375231
850 GLT GLT SW7 TURBO	34R	19375212	19375240
850 1.8 / 2.0 / 960 AUT/SW / 940 AUT /960A AUT / C70 / C30 TODOS / S60-S80 / S40 1.8 / 2.0 / V40 2.0 MEC /AUT	48I	19375208	19375231
BM 10 / F10 / F12 / N12 / N725 / NL10 / NL12	4D	19375220	19375236
FL6 / FLG11	30H	19375217	19375235
AUTO CHANLING 2.2 L GASOLINA	24R	19375224	N/A
AUTO CHANLING 2.8 L DIESEL	27	19375215	19375233
AUTO GRAND TIGER 2.7 L GASOLINA	24R	19375224	N/A
AUTO GRAND TIGER 3.2 L DIESEL	27R	19375216	19375234

TIPO CAJA

LINEA DORADA  
18 MESES  
DE GARANTIA

LINEA ROJA  
15 MESES  
DE GARANTIA



# TABLA DE APLICACIONES CAMIONETAS, CAMPEROS Y VANS







TABLA DE APLICACIONES CAMIONETAS, CAMPEROS Y VANS

		TIPO CAJA	LINEA DORADA 18 MESES DE GARANTIA	LINEA ROJA 15 MESES DE GARANTIA
ASIA MOTORS	TOWNER DLX / TOWNER STD	NS40L	19375202	19375225
	COMBI 106 HP / HI TOPIC DLX	27	19375215	19375233
	HI TOPIC PANEL	34	19375211	19375239
AUDI	Q7 3.6 L	49R	19375210	N/A
BEIJING	BEIJING TRUCK	47R	19375207	19375230
BMW	X3, L6 3.0	48I	19375208	19375231
CHANA	STAR	NS40L	19375202	19375225
CHANG FENG	FLYING DIESEL	27	19375215	19375233
CHERY	XCROSS 1.5 2017	42I	19375206	19375229
	CINASCAR VAN / VAN CARGO 2 / VAN PASS 2 / VAN Y 380 CARGO	47R	19375207	19375230
	TIGGO 2400 CC	24R	19375224	N/A
CHEVROLET	JIMMY / SUPER CARRY / SAMURAY 4X4; 4X4 HT; 4X4 LWB	NS40L	19375202	19375225
	510 PICK-UP / BLAZER V8 5.7L MOD 1988 A 1994 / BLAZER V8 6.2L DIESEL MOD 1988 A 1990 / LUV 4X2 / 4X4	34	19375211	19375239
	BRIGADIER	30H	19375217	19375235
	C-10 C-30 / IMPALA / LUV 2.0/2.3	24R	19375224	N/A
	C-70 / CHEYENNE / LUV DIESEL / LUV DMAX 2.5 DIESEL	27	19375215	19375233
	CAPTIVA 3.2L V6 / CAPTIVA SPORT 3.0L / CAPTIVA SPORT 2.4 / ALL NEW CAPTIVA TURBO / CAPTIVA LT / RODEO / LUV D-MAX 2015	48I	19375208	19375231
	CAPTIVA SPORT 3.6L / LUV DMAX 3.5 GASOLINA / GRAND VITARA	34R	19375212	19375240
	EQUINOX / TRACKER 1.8L / LUV 1.6	47R	19375207	19375230
	HHR	42I	19375206	19375229
	LUV DMAX 3.0 DIESEL	27R	19375216	19375234
	LUV DMAX RT250 / TAHOE <2017 / TRAVERSE / TROOPER STD - DLX / CAPTIVA TURBO	48I	19375208	19375231
	N200 VAN 1.2L / ORLANDO 2.4L / VITARA 2004-01 / ZAFIRA	42I	19375206	19375229
	SILVERADO / VIVANT / WFR ESCOLAR GASOLINA	34	19375211	19375239
	TAHOE 2018 / COLORADO / NEW TRAIL BLAZER	94R	19375296	N/A
	VITARA 3P/5P / WAGON R	NS40L	19375202	19375225
	LUV 190	34R	19375212	19375240



TABLA DE APLICACIONES CAMIONETAS, CAMPEROS Y VANS

		TIPO CAJA	LINEA DORADA 18 MESES DE GARANTIA	LINEA ROJA 15 MESES DE GARANTIA
CHRYSLER	POWER RAM 50, MINI-VANS / RAM 50, D-50,PICK UP	65	19375219	N/A
	CARAVAN SWB	47R	19375207	19375230
CITROEN	JUMPER DIESEL	49R	19375210	N/A
	D15 TIPO CAMIONETA	42I	19375206	19375229
DAEWOO	TAKUMA	34R	19375212	19375240
DACIA	PICK-UP	47R	19375207	19375230
DAIHATSU	DELTA V 128,126 CAMION BUSETA / ROCKY DIESEL	30H	19375217	19375235
	GRAN MOVE / TERIOS / YRV	NS40L	19375202	19375225
	FERROSA F300 / V 118A MICRO	47R	19375207	19375230
	GRAN MOVE 1.5 L - 1.6 L	34R	19375212	19375240
DFM	PICK UP 1.3 / PICK UP 1.6 / 1.3 / FAMILY 1.6	NS40L	19375202	19375225
	VAN CARGO 1.0 / VAN CARGO 1.3	47R	19375207	19375230
DFSK	V21 PICK UP 1.3 / V21 PICK UP 1.7 / VAN CARGA 1.1	NS60L	19375203	19375226
DODGE	DAKOTA BASE / DURANGO V6 MOD. ANTERIORES A 2003 / DURANGO V8 MOD. ANTERIORES 2003 / RAM 1500 M/T / RAM 4000 / 100 / B600 GASOLINA / B700 GASOLINA / D100 STD - D100 PW - D100 LUJO / F450 GASOLINA / C750 GASOLINA / MOD 2001 - 94 - L6 5.9 L DIESEL / RAM AT	27	19375215	19375233
	DURANGO V6 2002-2010 / DURANGO V8 2004-2010 / MOD 2006 - 02 - L6 5.9 L DIESEL	65	19375219	N/A
	RAM 3500 / B7000 GASOLINA / D500 GASOLINA / D700 GASOLINA / LTL9000 GASOLINA	30H	19375217	19375235
	DIESEL C-6000. C - 7000. C-8000. B7000 / F6000. SERIE 9000 (FORMULA CUMMINS) / F7000 GASOLINA / F SUPER DUTY GASOLINA	4D	19375220	19375236
FIAT	MINI RAM 2.5 L - 3.0 L MODELO 1988	34	19375211	19375239
	WEEKEND 1.8	47R	19375207	19375230
FORD	BRONCO MOD, 1988 V6 2.9L / RANGER 4X4 GASOLINA /DIESEL MOD 2010	27	19375215	19375233
	BRONCO MOD. 1988-1996 V8 5.0L / 4.9L / EXPEDITION / EXPLORER XLT / ELITE / AUT / VENTURA / EXPLORER SPORT TRAC XLT / F 150 4X4 / F 150 4X4 5.4L MOD 2010 / FORTALEZA / NUENA RANGER / RANGER 4X2/4X4 / RANGER XLT / V-8 ESCAPE RSC / F150 CUSTOM - PLATON - LARIANT /EDGE LIMITED / NUEVA RANGER	65	19375219	N/A
	ECO SPORT 4X2/4X4 / ESCAPE SE / ESCAPE ST	42I	19375206	19375229
	ESCAPE XLT MOD 2010	34R	19375212	19375240
	ESCAPE 2.3L/3.0L / ESCAPE 2.0 / ESCAPE ECOBOOST / RANGER DIESEL MOD 2015	48I	19375208	19375231
	EXPLORER 4X4 GASOLINA MOD 2010	34	19375211	19375239
	CARGO 1721	4D	19375220	19375236
	CARGO 815 / F350	30H	19375217	19375235
	F650 - 750 / F6000 - 7000 - 8000 DIESEL MOD 1989 - 09	31T	19375218	N/A



TABLA DE APLICACIONES CAMIONETAS, CAMPEROS Y VANS

		TIPO CAJA	LINEA DORADA 18 MESES DE GARANTIA	LINEA ROJA 15 MESES DE GARANTIA
FOTON	CAMIÓN DE 2.0 TON	27	19375215	19375233
	CAMIÓN DE 3.5 A 6.5 TON	30H	19375217	19375235
GOLDEN DIESEL	GOLDEN DIESEL	27	19375215	19375233
HAFEI	MINYI / RUIYI / ZHONGYI	NS40L	19375202	19375225
	LOBO	NS60L	19375203	19375226
HONDA	CRV RVII / RVSI / MEC,AUT	NS60L	19375203	19375226
	POILOT 3.5 GASOLINA MOD 2010	35	19375213	19375232
	ODYSSEY MOD 2010 / PILOT	34R	19375212	19375240
	RIDGELINE 3.5L GASOLINA	35	19375213	19375232
HYUNDAI	TUCSON IX35 GASOLINA / SANTA FE MOD 2007 / TUCSON V6 2.0L	35	19375213	19375232
	CAMPERO TERRACAN / SANTA FE / TUCSON IX35 DIESEL / TUCSON V6 2.7L / VERACRUZ GASOLINA	34R	19375212	19375240
	GRACE PANEL / GRACE VAN DLX 12P / GRACE VAN GS / H 1 STAREX DIESEL / PORTER 1.5 / ESTACAS / GRAND STAREX DIESEL 2016	27	19375215	19375233
RODEO	TERRACAN / VERACRUZ 3.0L DIESEL	27R	19375216	19375234
	RODEO / TROOPER	24R	19375224	N/A
JEEP	CHEROKEE LAREDO / CHEROKEE RENEGADE / GRAND CHEROKEE LAREDO	34	19375211	19375239
	PATRIOT	47R	19375207	19375230
	WRANGLER / WRANGLER SPORT / RUBICON MOD 2015	34R	19375212	19375240
	GRAND CHEROKEE LIMITED	49R	19375210	N/A
KIA	BESTA 2.7 DIESEL MICRO BUS	34	19375211	19375239
	SPORTAGE 2.0 DIESEL CAMIONETA	34R	19375212	19375240
	CARENS RONDO / SOUL 1.6L / SOUL SIXPACK 1.6L / SPORTAGE / NEW SOUL 1.6	35	19375213	19375232
	CARENS RS CAMPERO	47R	19375207	19375230
	CARNIVAL DIESEL CAMIONETA / CARNIVAL VIP 2007 / GRAND SPORTAGE MEC/AUT / SEDONA / SEDONA DIESEL / SORENTO FURIA VGT 2.5L DIESEL SORENTO XM DIESEL; GASOLINA / MOHAVE / MOHAVE DIESEL	27R	19375216	19375234
	CERES 4X2/4X4 / K 2.700 12V / NEW SPORTAGE DIESEL / PREGIO 2.7 / PEGIO 3.0	27	19375215	19375233
	ESCOLAR DIESEL / SORENTO 2.5 MEC-DIESEL / SORENTO 3.5 AUT 3.8 V6 / K2700 12 VOLTIOS / SPORTAGE REVOLUTION DIESEL			



TABLA DE APLICACIONES CAMIONETAS, CAMPEROS Y VANS

		TIPO CAJA	LINEA DORADA 18 MESES DE GARANTIA	LINEA ROJA 15 MESES DE GARANTIA
LADA	CAMPERO 2121-3	47R	19375207	19375230
	NIVA 4X4	34	19375211	19375239
LIFAN	FOISON 1.3	47R	19375207	19375230
LAND ROVER	DEFENDER 110 SW / DEFENDER 90 / DISCOVERY LS/XS/ES / RANGE ROVER	27	19375215	19375233
	FREELANDER / RANGE ROVER EVOQUE	48I	19375208	19375231
MAHINDRA	M HAWK / SCORPIO 4WD	27	19375215	19375233
MAZDA	B 1600/B 2000 MICROBUSES / B 2200 / B 2600	34	19375211	19375239
	BT 50 2.2L / BT 50 2.6L	27	19375215	19375233
	CX5 / CX9	34R	19375212	19375240
	CX30 / CX7 / 5	35	19375213	19375232
	MPV	NS60L	19375203	19375226
MERCEDES BENZ	MB 140 D 2.9 MICROBUS 14 PASAJERON	27R	19375216	19375234
	ML 320	34R	19375212	19375240
MITSUBISHI	3200L DIESEL / L 200 SPORTERO / L 300 AMBULANCIA / MINIBUS / NATIVA 3.2L DIESEL	27	19375215	19375233
	COLT GALAN / L 200 2.0 4X2 / 4X4 / MICROBUS DIESEL 2.5 / MONTERO 3.0 WAGON / MONTERO SPACE WAGON / NATIVA LS	34	19375211	19375239
	GRANDIS / SUCCE 1.6L GASOLINA	35	19375213	19375232
	NEW MONTERO 3.8 GASOLINA / SPORTERO 2.5L / SPORTERO 3.2L	27R	19375216	19375234
	OUTLANDER 2.4L GASOLINA	35	19375213	19375232
	OUTLANDER 3.2 GASOLINA	34R	19375212	19375240
	ASX 2.0 L	48I	19375208	19375231
	SPORT 3.0 / MONTERO V6 VEN - JAP / MONTERO WAGON 2.6 EC	24R	19375224	N/A
NISSAN	CABSTAR 3.0 / CAMION T5 U41 4200L / PATROL 3.0 TURBO DIESEL SW / PATROL STD/SW MOD 1998 / URVAN 3.0 ID DIESEL	27	19375215	19375233
	FRONTIER DI 3.0 DIESEL/GASOLINA / NP 300 GASOLINA / PATHFINDER 3.3/3.5 MEC/AUT / URVAN MICRO BUS GASOLINA	34	19375211	19375239
	JUKE 1.6L / X TRAIL CAMIONETA	24R	19375224	N/A
	MOTORES 180/185/200/235	30H	19375217	19375235
	MOTORES NISSAN 160/175	4D	19375220	19375236
	MURANO	34R	19375212	19375240



TABLA DE APLICACIONES CAMIONETAS, CAMPEROS Y VANS

		TIPO CAJA	LINEA DORADA 18 MESES DE GARANTIA	LINEA ROJA 15 MESES DE GARANTIA
NISSAN	NAVARRA	27R	19375216	19375234
	PATHFINDER LE MOD. 2007 / PATROL 4.5 DIESEL Y GASOLINA	27R	19375216	19375234
	PATROL 4.8 GRX SW MEC/AUT / TERRANO 3.0 TURBO DIESEL 4X4	34R	19375212	19375240
	QASHQAI 1.6/2.0 / AD WAGON / PATHFINDER 2.4 / MEC, AUT / CHASIS D-21 2.4 / DOBLE CABINA D-21 2.4 / DOBLECABINA DX-22 4X4 2.4 / KING CAB D-21 2.4	47R	19375207	19375230
	PATHFINDER 2015	35	19375213	19375232
	NPU 3800 DIESEL	4D	19375220	19375236
	OTING 2.4L GASOLINA / OTING 2.5L DIESEL	27	19375215	19375233
	RICH 4X4 2.8 DIESEL	27R	19375216	19375234
	SUCCE 1.6L GASOLINA / YUMSUM 1.2L GASOLINA	35	19375213	19375232
	DUSTER / KANGOO EXPRESS / OROCH	42I	19375206	19375229
RENAULT	GRAND SCENIC 2.0L / KOLEOS 4X4 DYNAMIQUE MEC/AUT	34R	19375212	19375240
	CAPTUR / DUSTER OROCH / SCENIC 2.0L	47R	19375207	19375230
	SCENIC SPORTWAY	36I	19375205	19375228
	KOLEOS 4X4 PRIVILEGE / ALASKAN 2.0 DIESEL	24R	19375224	N/A
	TRAFFIC	48I	19375208	19375231
	MASTER	49R	19375210	N/A
	WULING 1.0	NS40L	19375202	19375225
	WULING 6360	36I	19375205	19375228
	FELICIA PICK UP	42I	19375206	19375229
	ACTYON 2.0L / KYRON 2.0L / NEW KYRON M200 DIESEL / REXTON 2.7L DIESEL / KORANDO GASOLINA / NEW KYRON DIESEL / NOTE / RODIUS	27	19375215	19375233
SSANG YONG	ACTYON SPORT / KONRADO DIESEL	30H	19375217	19375235
	MUSSO 2.3 / MUSSO 602 EL / MUSSO E 32	24R	19375224	N/A
	FORESTER 2.0 / OUTBACK 2.5L/3.0L / TRIBECA	35	19375213	19375232
SUBARU	FORESTER 2.5	42I	19375206	19375229
	GRAND VITARA SZ 2.7L	34R	19375212	19375240
SUZUKI	FRONTE / SAMURAI	47R	19375207	19375230
	JIMMY 1.3	NS40L	19375202	19375225
	APV / SAMURAI 1.3L / SIDEKICK 1.6L	NS60	19375204	19375227





TABLA DE APLICACIONES CAMIONETAS, CAMPEROS Y VANS

	TIPO CAJA	LINEA DORADA 18 MESES DE GARANTIA	LINEA ROJA 15 MESES DE GARANTIA	
<b>TOYOTA</b>	TERIUS MOD 2005	NS40L	19375202	19375225
	BURBUJA AUTAMA / BURBUJA VX / FORTUNER 2.7 GASOLINA / FORTUNER 3.0 DIESEL	24R	19375224	N/A
	CRESSIDA	27	19375215	19375233
	D 3.0 DIESEL / FJ CRUISER / FORTUNER 2.7 DIESEL / 4-RUNER/ SAHARA DIESEL / LAND CRUISER IMPERIAL / HILUX 2.7 / LAND CRUISER 3.0L DIESEL / PRADO LAND CRUISER TX DIESEL / SEQUOIA 5.7 GASOLINA / TUNDRA 4 4.6L/5.7	27R	19375216	19375234
	D-4-D / LAND CRUISER 4.5L GASOLINA / RAV4 MOD 2006/2004 / FORTUNER SRS V6 4L / HILUX 4X2/4X4 / LAND CRUISER STD; CH / LEXUS V8-GX 2004 / PRADO GASOLINA / PRADO QUAD CAM 3.4L / FORTUNER 3.9L / HILUX DIESEL 2010	24R	19375224	N/A
	RAV4 MOD 2001	34	19375211	19375239
	RAV4 MOD 2007 / SUMO	35	19375213	19375232
<b>UAZ</b>	CAMPERO 31512	24R	19375224	N/A
	<b>VOLKSWAGEN</b>	AMAROK / AMAROK TENDRINE 2.0 DIESEL M 2018 / CRAFTER	49R	19375210
KOMBI 1.6 / KOMBI AMBULANCIA / TIGUAN 2.0L		47R	19375207	19375230
TOUAREG 2.5L		48I	19375208	19375231
<b>WILLYS</b>	CJ-5/CJ-6	34	19375211	19375239
<b>ZOTYE</b>	NOMADA	NS40L	19375202	19375225
<b>ZX AUTO</b>	CHANLING 2.2L GASOLINA	34	19375211	19375239
	CHANLING 2.8 DIESEL	27	19375215	19375233
	GRAND TIGER 2.7 GASOLINA	34R	19375212	19375240
	GRAND TIGER 3.2 DIESEL	27R	19375216	19375234

# TABLA DE APLICACIONES CAMIONES, VOLQUETAS Y TRACTOMULAS





TABLA DE APLICACIONES CAMIONES, VOLQUETAS Y TRACTOMULAS

		TIPO CAJA	LINEA DORADA 18 MESES DE GARANTIA	LINEA ROJA 15 MESES DE GARANTIA
AGRALE	BUSETA 29 PASAJEROS O CAMIÓN	4D	19375220	19375236
CHEVROLET	660 CHR TURBOCARGA 7.2 24V / BUSES ESCOLARES DIESEL / BUSES ESCOLARES GASOLINA / CAMIONES 5000/9500 GAS Y DIESEL / CHR 7.2 / CYZ CAMIÓN / LT 500 / LV 150 BUS 24V	4D	19375220	19375236
	B70 / C7H MODELO 1992 / CD-60 / J8 MODELOS 1986-88 / KODIAC 12V DIESEL / NNR / SUPER BRIGADIER 12V	30H	19375217	19375235
	FVR, FSR, FTR, FRR	24R	19375224	N/A
	NHR CAMIÓN / NKR BUSETA 12V / NKR CAMIÓN 12V / NPR BUSETA / NPR CAMIÓN / NQR BUSETA / NQR CAMIÓN / 27	27	19375215	19375233
	TRANSMILENIO	8D	19375221	N/A
	DELTA V 116 / DELTA CHASIS V 118 CAMIÓN / DELTA CHASIS 2T-V57 / F-450,B-600,B-700,C-750 GASOLINA	27	19375215	19375233
DAIHATSU	V 126 MS MINIBUSETA / V 126 MS CAMIÓN / V 128 MS MICRO / V 128 CAMIÓN / DELTA V 128. 126 CAMIÓN BUSETA	30H	19375217	19375235
	V 118 A MICRO	48I	19375208	19375231
	V 126 / V 128	30H	19375217	19375235
DELTA				
DINA	CAMIÓN 451- 551 -7400 / TRACTOCAMION 9400 / BUS MT TORPEDO	4D	19375220	19375236
	VOLQUETA 7400 - 250; VOLQUETA 7400 - 310 / CHASIS BUSETA 433-160	30H	19375217	19375235
DODGE	100 / F 450 / B-6000 / B-7000 / C-750 GASOLINA	27	19375215	19375233
	BUSES ESCOLARES; S-500; S-600; S-700 GASOLINA / D-500 / D-700 / LTL-9000 / B-7000 GASOLINA	30H	19375217	19375235
	DIESEL C-6000 / C-7000 / C-8000 / B-7000 / F-6000 / SERIE 9000 (FORMULA CUMMINS) / F SUPER DUTY / F-7000 GASOLINA	4D	19375220	19375236



TABLA DE APLICACIONES CAMIONES, VOLQUETAS Y TRACTOMULAS

		TIPO CAJA	LINEA DORADA 18 MESES DE GARANTIA	LINEA ROJA 15 MESES DE GARANTIA
FORD	DIESEL C-6000, C-7000, C-8000, B-7000 / F-SUPER DUTY, / CARGO 1721	4D	19375220	19375236
	CARGO 815 / F-350	30H	19375217	19375235
	F-650/750 / F-6000/7000/8000 DIESEL MOD 1989-1998 / LS 9000 MOD 1994-1998 / SERIE 9000 (FORMULA CUMMINS) / MOTORES DIESEL CUMMINS N14 / LCF MOD 2006 / MOTORES DIESEL CUMMINS L10/L11	31T	19375218	N/A
	F 550 MOD 2006 12V	48I	19375208	19375231
FOTON	CAMIÓN DE 2.0 TONELADAS	27	19375215	19375233
	CAMIÓN DE 3.5 A 6.5 TONELADAS	30H	19375217	19375235
FREIGHTLINER	C 112 / DOBLE TROQUE FL 80 / TRACTOMULA FLD 1983 AL 2000 / CLASS M 2106 / CLASS M 2112 12 V / TRACTOMULA FLD SD 2006 A 2008 / M2-106 / COLUMBIA	31T	19375218	N/A
	CAMIÓN SENCILLO FI 80	30H	19375217	19375235
	CLASS M 2112 24 V / TRACTOMULA CATERPILAR FL / TRACTOMULA DEFLECTOR FL / TRACTOMULA FLD	4D	19375220	19375236
HINO	FB4JJ FB4J / HINO CAMION / HINO145/165/185/238 MOD 2006 / HINO MOTOR 195/205 / FF2HMSA / FC 3W3 3 TON / BUSETA 29 PASAJ	30H	19375217	19375235
	FM1J / RK1J	4D	19375220	19375236
	215 / 195	24R	19375224	N/A
	DUTRO 24 VOLTIOS / SERIE 300 4.7 L	35	19375213	19375232
	SERIE 500 5.3 L	34R	19375212	19375240
HYUNDAI	CHASIS CABINA 4 TON / ESTACAS / FURGON / H 350 CHASIS BUSETA / H100 MOD 2006 DIESEL / HD 65 / HD 72 24V / MIGHTY TURBO / GRACE PANEL / PORTER 1.5 / COUNTY	27	19375215	19375233
	HD 120	27R	19375216	19375234



TABLA DE APLICACIONES CAMIONES, VOLQUETAS Y TRACTOMULAS

		TIPO CAJA	LINEA DORADA 18 MESES DE GARANTIA	LINEA ROJA 15 MESES DE GARANTIA
INTERNACIONAL	1700 /2050 / 5070 AUTOBUSES / BUS 3000RE / CAMIONES Y AUTOBUSES / INTERNATIONAL 4300 / INTERNATIONAL 4700 / INTERNATIONAL 4700 4x2 / INTERNATIONAL 9400 EAGLE / MODELOS 2006 BE/CE/FE/RE / 7400 - 7600 / 9200	31T	19375218	N/A
	CAMIONES 1800 / 5000 / VOLQUETA 4X2/4700 / CHASIS CAB 4X2	30H	19375217	19375235
ISUZU	CAMIÓN FTR/ FVR / FXR / HTR / HVR / EVR / FRR / CAMION FVR / FTR 2015	30H	19375217	19375235
	FTR / FSR	24R	19375224	N/A
IVECO	110/ 120TA / 220T /335T/ 435T/450T / CAMIONES 10-14/12-11/12-14/12-12/13-14 / CHASIS 4D 10 / EUROCARGO 120/150	30H	19375217	19375235
	EUROTRACK 24V	4D	19375220	19375236
JAC	JAC 24V	27	19375215	19375233
	J1 1.0 / J2 1.0	NS40L	19375202	19375225
	J3 TURIN 1.3 / J5 1.5 / J6 1.8	35	19375213	19375232
JMC	2.8L FURGON	27	19375215	19375233
KENWORTH	ARRANQUE DE AIRE MOD 1983-1995 / T-600 / W 9000 / MODELOS 2000-98. ELECTRIC STAR	30H	19375217	19375235
	T-800 / MODELOS 97-83 / K104 / T350 / 401 / 404 / 604 / T40S / T90H / T 40S / T 90H / MODELOS 2006 650 - 950 / T300	31T	19375218	N/A
	DOBLETROQUE DTL	4D	19375220	19375236
KIA	K 2700 4X2/4X4 / K 2700 12 VOLTIOS	27	19375215	19375233
MACK	CAMIONES MS / CS-200/250/300/CH613 / VOLQUETA DE 7 mts / 14mts	30H	19375217	19375235
	BUSES BCR-607B /685B	8D	19375221	N/A
	TRACTOMULAS MOTOR 315 / CAMIONES RD 688	4D	19375220	19375236





TABLA DE APLICACIONES CAMIONES, VOLQUETAS Y TRACTOMULAS

		TIPO CAJA	LINEA DORADA 18 MESES DE GARANTIA	LINEA ROJA 15 MESES DE GARANTIA
MAZDA	T 45 CAMIÓN MOD ANTERIORES AL 2000	27	19375215	19375233
	T 45 CAMIÓN MOD POSTERIORES AL 2000	30H	19375217	19375235
MERCEDES BENZ	1720 VOLQUETA- 12V / ACTROS 2643LS / ATECO 1725- 24V / L-1013 / L-1116/L-1316/L-1117 / 1317 / LO 915 MODELO 2006 / L1013	4D	19375220	19375236
	915 C 24V / BUSETA 29 PASAJEROS / L-1113/L-1418/LS1418 / LPS15-25/LP-1219 / LP 1419	30H	19375217	19375235
	SPRINTER 2500; 3500; 515	49R	19375210	N/A
	CAMIÓN LTC 915 / MB140 D 2.9	27	19375215	19375233
MITSUBISHI	CANTER CAMION BUSETA 24V	27	19375215	19375233
NISSAN	CWB CAMIÓN / NPU 3800 DIESEL / MOTORES NISSAN 160 - 175	4D	19375220	19375236
	PKC 212 24V	24R	19375224	N/A
	TK 55 / U 41 BUSETA / CAMION T5 U41 4200 L	27	19375215	19375233
	CABSTAR 3.0 / MOTORES 180 - 185 - 200 - 235	30H	19375217	19375235
	KC212 24 VOLTIOS	34	19375211	19375239
RENAULT	CAMIÓN KERAX 24V	4D	19375220	19375236
SCANIA	112E	4D	19375220	19375236
VOLSKWAGEN	17/220 12V	4D	19375220	19375236
	9/150 12V	30H	19375217	19375235
VOLVO	F 12/ F10/ BM-10 / NL 10/ NL 12/ N7-25/ N12	4D	19375220	19375236
	FL 6/ FLG11	30H	19375217	19375235

# TABLA DE APLICACIONES TRACTORES





TABLA DE APLICACIONES TRACTORES

		TIPO CAJA	LINEA DORADA 18 MESES DE GARANTIA	LINEA ROJA 15 MESES DE GARANTIA
CASE	184 / 185 / 235 / 464 / 574 / 674	NS40L	19375202	19375225
	2290, 2470, 3294, 3594, 4490 / 364, 385, 395, 485, 495, 685, 695 / 785, 1212, 1270, 1290, 1394, 2090 / SERIE 5000, SERIE 6000, SERIE 7000 / SERIE 9000	30H	19375217	19375235
CATERPILLAR	CHALLENGER 63, 65B, 65C / CHALLENGER 70C, 75, 75B, 75C / CHALLENGER 85C	30H	19375217	19375235
	MOTORES CATERPILLAR 930	4D	19375220	19375236
JOHN DEERE	1630 / 1640 / 1830 / 1840 / 2040 / 2130 / 2140 / 2155 / 2755 / 2855	47R	19375207	19375230
	6500, 6600, 6605, 7505, 7500, 7505 / 7700, 7800, 7810, 7820, 8200, 8820, 8300 / 8320, 8400, 8420, 8560, 8570, 8760, 8770 / 9100, 9200, 9220, 9300, 9320	31T	19375218	N/A
	850, 950, 1050, 1250, 1450, 2840, 2950 / SERIE 5000, SERIE 6000, SERIE 7000	30H	19375217	19375235
	8630, 8640, 8650	4D	19375220	19375236
DEUTZ	6150, D3006, D3607, D4006, D4506 / D4507, D5206, D5207, D6206, D6207	30H	19375217	19375235
	6240, 6250, 6260, 6265, 6275, 7110 / D6806, D6807, D7007C., D7807C / DX90, DX110, DX120, DX120A	4D	19375220	19375236
FIAT	140-90DTPS, 160-90DTPS / 65-56DT, 70-66 / 70-66HC/HCS, 72-86DTF, 766, 780 / 80-66DT/ DTHC/ DTHCS/ DTS/ S/ HC / 8090DT, 82-86DTF / F110, F110DT, F130, F130DT	4D	19375220	19375236
	45-66DT/DTS, 45-66S, 55-56DT/ DTF / 55-86DTF, 60-66DT/DTS, 62-86F	30H	19375217	19375235
KUBOTA	B600, B8200, L245, L275	27	19375215	19375233
	L260, L285, L295, L305, L345, L355SS / M4000, M4050	30H	19375217	19375235
MASSEY	MF-130 DIESEL, MF-175 DIESEL / MF- 184-4, MF-1135, MF1155, MF-1505	30H	19375217	19375235
FERGUSON	MF-2675, MF 2775 DIESEL	30H	19375217	19375235
STEIGER	COUGAR 1000 P/S, LION 100 P/S / KP-1360, KS-280, PT Y PTA PANTHER / PUMA 1000 P/S, KP-535, KP-1325	30H	19375217	19375235
	COUGAR II, COUGAR III, PANTHER II Y III / SUPER WILDCAT II, BEARCAT II Y III / TURBO TIGER II	8D	19375221	N/A

# BATERÍAS

---

LN2 - AGM - 19347896



LN3 - AGM - 19347897



LN4 - AGM - 193478



48I - 900SMF - 19375208



LN5 - AGM - 19347899



NS40L - 620BSMF - 19375202



1NS60L - 700BSMF - 9375203



34R - 1050SMF - 19375212



NS60 - 700BSMF - 19375204



42I - 800SMF - 19375206



47R - 850SMF - 19375207



27 - 1050SMF - 19375215





31T - 1000SMF - 19375218



65 - 900SMF - 19375219



49R - 1050SMF - 19375210



34 - 1050SMF - 19375211



8D - 1500SMF - 19375221



DCM24 - 800SMF - 19375222



35 - 800SMF - 19375213



24 - 1000SMF - 19375214



24R - 1000 - 19375224



NS40L - 600BSMF - 19375225



27R - 1050SMF - 19375216



30H - 1150SMF - 19375217



4D - 1450SMF - 19312808



NS60 - 650BSMF - 19375227



361 - 600SMF - 19375228



DCM27 - 900SMF - 19375223



47R - 800SMF - 19375230



48I - 850SMF - 19375231



NS60L - 650BSMF - 19375226



27 - 1000SMF - 19375233



27R - 1000SMF - 19375234



42I - 750SMF - 19375229



4D - 1300SMF - 19375236



8D - 1350SMF - 19375237



35 - 750SMF - 19375232



34R - 1000SMF - 19375240



94R - 720 - 19375296



30H - 1100SMF - 19375235



34 - 1000SMF - 19375239



## ESPECIFICACIONES TÉCNICAS BATERÍAS

### BATERÍAS ACDELCO LÍNEA ROJA SELLADAS IMPORTADAS

### CAPACIDAD

### DIMENSIONES EN MILIMETROS

NUEVA REFERENCIA	DESCRIPCIÓN	CCA (A) (-18°C)	CA (A) (22°C)	RESERVA MINUTOS	LARGO	ANCHO	ALTO	POLARIDAD
19375225	BATERÍA AUTOMOTRIZ NS40L-600B SMF	360	600	63	187	127	226	D
19375227	BATERÍA AUTOMOTRIZ NS60-650B SMF	430	650	80	238	129	225	I
19375226	BATERÍA AUTOMOTRIZ NS60L-650B SMF	430	650	80	238	129	225	D
19375232	BATERÍA AUTOMOTRIZ 35-750 SMF	500	750	100	232	173	225	D
19375233	BATERÍA AUTOMOTRIZ 27-1000 SMF	680	1000	137	304	174	225	I
19375234	BATERÍA AUTOMOTRIZ 27R-1000 SMF	680	1000	137	304	174	225	D
19375228	BATERÍA AUTOMOTRIZ 36I-600 SMF	380	600	70	208	176	175	D
19375229	BATERÍA AUTOMOTRIZ 42I-750 SMF	470	750	86	245	175	175	D
19375230	BATERÍA AUTOMOTRIZ 47R-800 SMF	500	800	94	245	175	190	D
19375231	BATERÍA AUTOMOTRIZ 48I-850 SMF	580	850	110	278	175	175	D
19375239	BATERÍA AUTOMOTRIZ 34-1000 SMF	710	1000	130	260	171	205	I
19375240	BATERÍA AUTOMOTRIZ 34R-1000 SMF	710	1000	130	260	171	205	D
19375235	BATERÍA SERVICIO PESADO 30H-1100 SMF	780	1100	169	330	173	228	I
19375236	BATERÍA SERVICIO PESADO 4D-1300 SMF	1000	1300	300	508	222	241	3

### 15 MESES (450 DÍAS) DE GARANTÍA TOTAL PARA PARTICULARES

- 6 MESES (180 DÍAS) DE GARANTÍA TOTAL PARA SERVICIO PÚBLICO TAXIS
- 12 MESES (360 DÍAS) DE GARANTÍA TOTAL PARA SERVICIO PÚBLICO FLOTAS Y INTERMUNICIPALES
- LIBRES DE MANTENIMIENTO (TOTALMENTE SELLADAS, NUNCA NECESITAN AGUA)
- MAYOR VOLUMEN DE ACIDO PARA LARGA VIDA
- TECNOLOGÍA 4TA GENERACION PLOMO- PLATA- CALCIO
- SUPRESOR DE FUEGO PARA MENOR EVAPORACIÓN

## ESPECIFICACIONES TÉCNICAS BATERÍAS

### BATERÍAS ACDELCO LÍNEA DORADA IMPORTADA

### CAPACIDAD

### DIMENSIONES EN MILIMETROS

NUEVA REFERENCIA	DESCRIPCIÓN	CCA (A) (-18°C)	CA (A) (22°C)	RESERVA MINUTOS	LARGO	ANCHO	ALTO	POLARIDAD
19375202	BATERÍA AUTOMOTRIZ NS40L-620BSMF	360	620	63	187	127	226	D
19375203	BATERÍA AUTOMOTRIZ NS60L-700BSMF	430	700	80	238	129	225	D
19375204	BATERÍA AUTOMOTRIZ NS60-700BSMF	430	700	80	238	129	225	I
19375205	BATERÍA AUTOMOTRIZ 36I-650SMF	420	650	85	211	175	190	D
19375213	BATERÍA AUTOMOTRIZ 35-800SMF	550	800	100	232	173	225	D
19375214	BATERÍA AUTOMOTRIZ 24-1000SMF	700	1000	140	260	171	220	I
19375224	BATERÍA AUTOMOTRIZ 24R-1000SMF	700	1000	140	260	171	220	D
19375206	BATERÍA AUTOMOTRIZ 42I-800SMF	500	800	90	245	175	175	D
19375207	BATERÍA AUTOMOTRIZ 47R-850SMF	550	850	100	245	175	190	D
19375208	BATERÍA AUTOMOTRIZ 48I-900SMF	620	900	115	277	175	175	D
19375209	BATERÍA AUTOMOTRIZ S57 CAPTIVA	620	900	115	277	175	190	D
19375215	BATERÍA AUTOMOTRIZ 27-1050SMF	730	1050	160	303	173	225	I
19375216	BATERÍA AUTOMOTRIZ 27R-1050SMF	730	1050	160	303	173	225	D
19375219	BATERÍA AUTOMOTRIZ 65-900SMF	650	900	125	292	189	191	I
19375212	BATERÍA AUTOMOTRIZ 34R-1050SMF	740	1050	120	260	171	205	D
19375211	BATERÍA AUTOMOTRIZ 34-1050SMF	740	1050	120	260	171	205	I
19375296	BATERÍA AUTOMOTRIZ 94R-1000SMF	720	1000	150	315	175	190	D
19375210	BATERÍA SERVICIO PESADO 49R-1050SMF	820	1000	180	353	176	190	D
19375217	BATERÍA SERVICIO PESADO 30H-1100SMF	750	1100	170	330	173	240	I
19375218	BATERÍA SERVICIO PESADO 31T-1000SMF	700	1000	160	330	173	240	I
19375220	BATERÍA SERVICIO PESADO 4D-1450SMF	1000	1450	300	508	222		3
19375221	BATERÍA SERVICIO PESADO 8D-1500SMF	1400	1500	400	523	279	248	3
19375222	BATERÍA MARINA CICLO PROF.24DPSMF	600	800	130	260	174	225	I
19375223	BATERÍA MARINA CICLO PROF.27DPSMF	680	900	160	303	173	255	I

### 18 MESES (450 DIAS) DE GARANTÍA TOTAL PARA PARTICULARES

- 6 MESES (180 DÍAS) DE GARANTÍA TOTAL PARA SERVICIO PÚBLICO TAXIS
- 12 MESES (360 DÍAS) DE GARANTÍA TOTAL PARA SERVICIO PÚBLICO FLOTAS Y INTERMUNICIPALES
- LIBRES DE MANTENIMIENTO (TOTALMENTE SELLADAS, NUNCA NECESITAN AGUA)

- MAYOR VOLUMEN DE ACIDO PARA LARGA VIDA
- TECNOLOGÍA 4TA GENERACION PLOMO- PLATA- CALCIO
- SUPRESOR DE FUEGO PARA MENOR EVAPORACIÓN







## CENTROS DE SERVICIO

### CONTROL DE PUNTOS DE VENTA Y SERVICIO

 CIUDAD / ZONA	 NOMBRE	 DIRECCIÓN	 TELÉFONO
Acacias/Villavicencio	Car Pits	Cra. 23 # 5A - 93	314-2088662
Arauca/Villavicencio	Automotors M&d	Cra. 16 # 21- 41	310-2732376
Barrancabermeja/Bucaramanga	Baterías David Super Star	Av. 36 #16 - 154B Las Camelias	316-8272480
Barranquilla/Barranquilla	Almacen y Taller Eléctrico El Milagroso	Calle 56 # 13- 06 Local 2	3103622155
Barranquilla/Barranquilla	Colsaisa	Calle 63A # 38 - 13	3188480734
Barranquilla/Barranquilla	LR Pelaez	Cra. 46 # 79 - 59	3506676312
Bogotá/Bogotá	B Autos Bs	Cra 46 # 130 - 58	6152947
Bogotá/Bogotá	Car Battery	Calle 161 # 18 - 45	6714742
Bogotá/Bogotá	Centro Automotriz	Cra.18A # 2 - 13 SUR	315220600
Bogotá/Bogotá	El Diamante	Cra. 80B #2 - 82	4110663
Bogotá/Bogotá	Energy Battery	Av. La esperanza # 72A - 85	5419659
Bogotá/Bogotá	Energy Battery del Norte	Cra. 58 #131B - 25	4674472
Bogotá/Bogotá	Energy Battery Occidente	Calle 72 # 21-28	9259002
Bogotá/Bogotá	Energyvera	Av. 1 de Mayo # 36-99 Sur	315-2168760
Bogotá/Bogotá	JV Centro de Servicio	Calle 13 # 58-22 Puente Aranda	2600800
Bogotá/Bogotá	Mister Battery	Calle 161 # 19A -91	3212669897
Bogotá/Bogotá	Mundo Baterías	Calle 80 # 68H - 33	3143223232
Bogotá/Bogotá	Quick Stop	Cra. 7 # 126 - 23	3112395420
Bucaramanga/Bucaramanga	Almacen De Baterías Ampera	Cra. 14 # 18 -06	3155385113
Bucaramanga/Bucaramanga	Colsaisa	Calle 16 # 15 - 33	315-3758109
Cali/Cali	Baterías y Baterías	Calle 9 # 51 - 39	5130083
Cali/Cali	Colsaisa	Cra. 6 # 21 - 23	3154104280
Cañaveral/Bucaramanga	Baterías Cañaveral Punto De Energia	Calle 38 # 6 - 77 Lagos II	3154101410
Cartagena/Barranquilla	Multielectricos	Cra. 20C # 34 - 32	6561002
Pailitas/Bucaramanga	Taller y Lubricantes Anfenda	Cra. 6 # 2b - 58, Carretera Central Pailitas	3157447175
Cimitarra/Bucaramanga	Servicar	Calle 11 # 4 - 23	3167441162
Cúcuta/Cúcuta	Electroauto W	Av. 4E # 5 - 49 Barrio Popular	5770310
Cúcuta/Cúcuta	Lubriparts P&t	Calle 1N # 4 - 44	8731522
Cúcuta/Cúcuta	Tecniracores	Mz. H - 5 Lote12 Atalaya Primera Etapa	3112275515
Dos Quebradas/Pereira	Carexpress C.C. El Progreso	Av. Simon Bolivar Cra. 16 # 38 - 130 C.C. El Progreso Local 172	3104113040

## CONTROL DE PUNTOS DE VENTA Y SERVICIO

 CIUDAD / ZONA	 NOMBRE	 DIRECCIÓN	 TELÉFONO
Duitama/Duitama	Colsaisa	Calle 6 # 18 - 79 Barrio Candido Quintero	3156977392 - 0387611735
Florencial/Ibagué	Baterías Record	Calle 21 5 - 54 La Libertad	(8)434 6954
Fusagasugá/Bogotá	B Autos Eu	Tr. 12 # 19 - 01 Av. El Indio	8671009
Granada/Villavicencio	Rodamientos Granada	Cra. 15 # 19 - 67	3104884812
Ibagué/Ibagué	Baterías La Sexta	Cra. 6 # 41 - 20	3202795286
Ibagué/Ibagué	Colsaisa	Calle 39B # 6-37 Barrio Restrepo	3175780408
Itagüí/Medellín	Samuel de J	Cra. 47 # 87 - 27	3164739235
La Dorada/Ibagué	La Casa De La Bateria La Dorada	Calle 11 # 10 - 22	3217772541
Maicao/Barranquilla	Megalubricantes La 16	Cra. 12 # 14 - 02	3205871125
Manizales/Ibagué	Casa Restrepo	Calle 84 # 26 - 71	3206499054 - (6)8841229
Manizales/Ibagué	Radiadores y Silenciadores Gutierrez	Calle 21 # 14 - 60	3146176120
Mariquita/Ibagué	Servielectricos El Rolo	Calle 6 # 7 - 40	2522973
Medellín/Medellín	Samuel de J	Cra. 46 # 32 - 116	3183352487
Medellín/Medellín	Totalcar Laureles	Cra. 81 # 37-100 C.C. Viva Laureles, Local 015 Sótano Parqueadero	3136360526
Granada/Villavicencio	Lubricars del Ariari	Calle 21 # 9 - 69	3223626587
Monquirá/Duitama	Servicio Eléctrico Automotriz La Avenida	Av. Central # 14 - 211	3125476540
Montería/Medellín	Central Serviteca	Cra. 14 # 41 - 24	3054715093
Montería/Medellín	Datech	Calle 48N # 12 - 05	3008085878
Montería/Medellín	Samuel de J	Calle 21 # 3 - 33	3147926023
Neiva/Ibagué	Mundial De Baterías	Calle 3 # 5 - 79	3223820808
Popayán/Cali	Batery Center	Calle 1 # 14 - 10	8226606
Rionegro/Medellín	Total Car Rionegro	Calle 43 # 54-139 C.C. San Nicolás, Local 1223	3135625961
San Vicente del Cagúan/Ibagué	Energicentro S.V.C	Cra. 6 # 2-05 Barrio Hernández	314 2155432
Saravena-arauca/Villavicencio	Estación de Servicio Los Conquistadores	Diagonal 30 # 11 - 57	8891136
Sincelejo/Barranquilla	Icoba	Calle 28 # 23A - 81 Loc 2 Av. Luis Carlos Galán	3126603024 - (5)2810095
Tame/Villavicencio	Electropartes La13	Calle 13 # 21 - 16	3105806494
Tibu/Cúcuta	Auto Repuestos El Flaco	Calle 5 # 92 - 7	312-3788916
Tunja/Duitama	Serteba	Av. Oriental # 8 - 12, Jordan	314-3272910
Valledupar/Barranquilla	Servibateris	Cra. 7a # 19C - 40 Local 3	3154060659
Villavicencio/Villavicencio	Colsaisa	Cra. 29 # 29 - 37 El Porvenir	
Zipaquirá/Bogotá	Super Rocky	Cra. 36 # 7 - 85 Barrio La Paz	3002926270

# GUÍA PARA INSTALACION Y MANTENIMIENTO DE BATERÍAS ACDELCO

## SUSTITUCIÓN DE LA BATERÍA

Según el tipo de vehículo de que se trate, la forma de proceder para la sustitución de la batería puede ser diferente. Sin embargo, indiferentemente del modelo existen reglas básicas importantes que se deben respetar con cada cambio de batería.



Tip: ¡use siempre lentes de seguridad al manipular baterías!

## DESMONTAJE

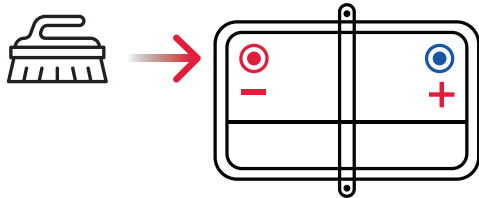
- 1 Verificar primero si está instalado un equipo de radio codificado u otros dispositivos que se puedan desconfigurar. En caso afirmativo se debe consultar el código de protección de seguridad.
- 2 Verificar si el vehículo cuenta con un dispositivo para cortar la corriente (Master Switch) y colocarlo en posición desconectado.
- 3 Para evitar la interrupción de la tensión de la red de abordo hay que mantenerla por medio de un dispositivo de respaldo, como un arrancador a través del encendedor de cigarrillos.
- 4 Desconectar el encendido.
- 5 Aflojar y desconectar el borne negativo (-) y luego el positivo(+).
- 6 Si el vehículo tiene un sistema de 24 voltios, desconectar igualmente el cable negativo, luego con mucha precaución el puente conector y para finalizar el cable positivo.



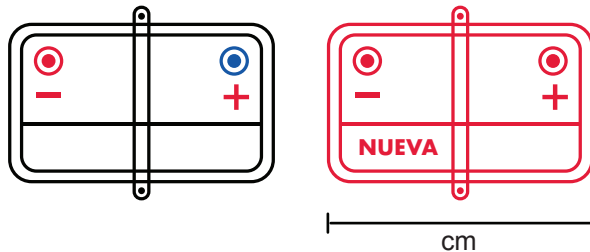
### IMPORTANTE

Nunca destornillar el borne positivo de la batería estando conectado el terminal negativo, existe el riesgo de provocar un cortocircuito.

## GUÍA PARA INSTALACION Y MANTENIMIENTO DE BATERÍAS ACDELCO



En este momento es importante limpiar los bornes eliminando cualquier residuo desulfato y suciedad, el sulfato corroe cables y terminales y además reduce el paso de corriente generando resistencia y calentamiento excesivo de los cables.



Asegúrese de sustituir la batería con una de iguales dimensiones y capacidad, sujete bien la batería en su habitáculo. No engrasar los bornes, esto podría ayudar a que se aflojen y provoquen cortocircuito y mal funcionamiento del vehículo.



Verificar la base de la batería, debe estar libre de piedras, tornillos, o cualquier objeto que con el roce pudiera generar rotura de la batería y en consecuencia dañarla.

# GUÍA PARA INSTALACION Y MANTENIMIENTO DE BATERÍAS ACDELCO

## MONTAJE

- 1 Para evitar daños en la carcasa de la batería, los bornes deben ser conectados a mano únicamente, sin golpearlos con ninguna herramienta.
- 2 Apretar el borne positivo hasta ajustar.
- 3 Solo después de haber ajustado el terminal positivo se puede acoplar el terminal negativo de la batería.



- 4 Observar que la batería adopte la posición correcta en su habitáculo. Ajustar con el sujetador.
- 5 Instalar todas las demás piezas desmontables, protector térmico, tapas de los polos, etc.
- 6 Después de conectar los bornes es preciso revisar los sistemas eléctricos del vehículo, por ejemplo: radio, eleva vidrios eléctricos, reloj, etc.

### IMPORTANTE

Es de suma importancia en vehículos que utilicen más de una batería, rotar las mismas, es decir cambiarlas de posición, para que el desgaste sea equilibrado.

## MANTENIMIENTO DE BATERÍAS

### BATERÍAS LÍNEA ROJA CON TAPONES

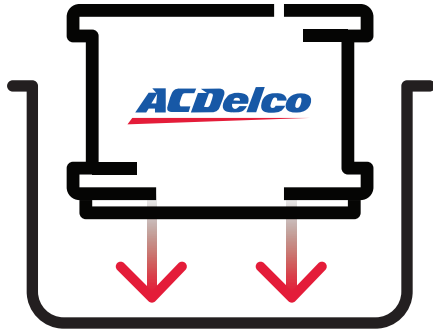
- Retire los tapones de su batería y verifique el nivel del agua.
- Si está bajo, agregue agua desmineralizada hasta cubrir los elementos internos de la batería, nunca llene completamente.
- Luego inserte los tapones y asegúrese de que queden bien ajustados.
- Asegúrese que los bornes estén limpios y bien ajustados. En caso de tener que limpiarlos, utilice un cepillo y agua corriente.
- Asegúrese que la batería se encuentre bien sujeta a la bandeja, con los tornillos del sujetador bien apretados para evitar su movimiento.
- Realice una revisión periódica del sistema de carga de su vehículo para asegurar que la batería se encuentra operando bajo condiciones normales y que no hayan fallas en el sistema eléctrico que puedan estar afectando la vida normal de su batería.





## GUÍA PARA INSTALACION Y MANTENIMIENTO DE BATERÍAS ACDELCO

### BATERÍAS LÍNEA DORADA O LÍNEA ROJA COMPLETAMENTE SELLADA



- 1 Revise que los soportes de montaje estén bien ajustados.
- 2 Asegúrese que los bornes estén limpios y ajustados. En caso de tener que limpiarlos utilice un cepillo.
- 3 Revise el estado de carga de la batería a través del densímetro instalado en la tapa de su batería.
- 4 Realice una revisión periódica del sistema de carga de su vehículo para asegurar que la batería se encuentra operando bajo condiciones normales y que no hayan fallas en el sistema eléctrico que puedan estar afectando la vida normal de su batería.

### SISTEMA DE CARGA EN VEHÍCULOS DE 12V Y 24V EL REGULADOR

- El regulador de voltaje es responsable por alimentar la batería y el sistema eléctrico del vehículo con el voltaje correcto.
- El voltaje es estabilizado entre 13,5 V y 14,5 V para los vehículos con un sistema eléctrico de 12 V. Para aquellos con un sistema de voltaje de 24 V, los valores límites de voltaje están entre 27 V y 29 V.

### VALORES INFERIORES O SUPERIORES NO SON ACEPTABLES

Si la salida de voltaje del regulador está demasiado baja, la batería no será cargada suficientemente, lo que resulta en daños permanentes a la batería. Si el regulador suministra un voltaje mayor que el mencionado arriba, la batería será sobrecargada y su vida útil será considerablemente reducida, voltajes superiores a 14,7 voltios hacen que la batería empiece a gasificar excesivamente, esto se traduce en pérdida de electrolito, deformación, corrosión y exposición de las placas al oxígeno provocando sulfatación y daños irreparables.

# GUÍA PARA INSTALACION Y MANTENIMIENTO DE BATERÍAS ACDELCO

## PRUEBA DEL REGULADOR

- 1 Verificar si la batería del vehículo está bien y cargada. Si no, cámbiela antes de iniciar la prueba.
- 2 Instalar un amperímetro entre el cable negativo y el polo negativo de la batería.
- 3 Instalar un voltímetro de buena precisión (mínimo 0,5%) con escala que consiga leer décimos de voltios en paralelo con la batería.
- 4 Accionar el motor del vehículo en rotación mediana y observar el amperímetro. Cuando él esté marcando una corriente de 5 A o menos, entonces se puede leer el voltímetro.
- 5 En este momento él debe estar marcando entre 13,5 y 14,5 voltios para vehículos con sistemas 12 voltios, o de 27 a 29 voltios para sistemas 24 voltios.
- 6 Si el voltaje está fuera de este rango, el regulador debe ser reemplazado por uno nuevo y de buena calidad.

La gasificación se reduce significativamente con el uso de avanzadas aleaciones de calcioplatina o calcio-estaño que reducen el efecto de la sobrecarga al proporcionar un mayor voltaje de fin de carga (una mayor fuerza contra-electromotriz). La evaporación es inevitable, pues el agua se evapora naturalmente con el calor del medio ambiente y las elevadas temperaturas a que están expuestas las baterías en el compa timiento del motor, los ductos de gasificación de las baterías ACDelco línea Dorada y Roja sellada reducen significativamente la pérdida de electrolito en condiciones normales, alargando la vida útil de la batería hasta por 3 años sin requerir adición de electrolito.

El electrólito de las baterías es una mezcla de agua y ácido sulfúrico. El agua con el tiempo puede irse evaporando, pero el ácido sulfúrico es fijo, es decir, no se evapora. Si se agrega electrólito que contiene ácido en vez de solamente agua, en el caso de las baterías ACDelco Línea Roja de mantenimiento, se aumenta la concentración de ácido en el interior de las baterías, lo cual es indeseable para el correcto funcionamiento de las mismas.

Agregue solo agua en caso necesario dejando el nivel máximo a 1 cm. por debajo de los tapones, pues sobre-llenar las celdas puede provocar derrames y corrosión en terminales de la batería y en el motor de su vehículo. Si el vehículo presenta algún problema en el sistema eléctrico o de otra índole que daño la batería anterior, no solamente debe reponerse la batería por otra nueva, sino también reparar el problema que dio origen al agotamiento de la batería. De otra manera la batería nueva sufrirá lo mismo que sufrió la anterior.

La vida de toda batería depende de diversos factores externos a la misma, tales como funcionamiento correcto de alternador, regulador de voltaje, bandas, que no existan cortos en la instalación eléctrica, uso excesivo de accesorios, correcta sujeción, calentamiento del motor, que no falle el motor y se apague frecuentemente y/o que presente dificultad para arrancar por mala carburación, recorridos muy cortos, etc. Si se han agregado accesorios, debe instalarse una batería de mayor capacidad.

## CARGA DE BATERÍAS PLOMO-ACIDO

Posicionar las baterías para que haya un espaciamiento entre ellas de, por lo menos, 20 mm. Poner en el mismo circuito solamente baterías de misma capacidad y mismo estado de carga. Eso evita que las baterías poco descargadas sufran sobrecarga cuando conectadas en el mismo circuito de una batería que necesite mayor tiempo de recarga. Dependiendo del cargador las baterías deben ser conectadas en serie, o sea, el polo positivo de una batería debe estar conectado al polo negativo de la batería vecina, quedando, por lo tanto, siempre abierto el polo positivo de la primera y el polo negativo de la última batería, o en paralelo, conectando el polo positivo de una batería con el de la siguiente y el polo negativo igualmente con del de la siguiente. Todas las baterías para recarga deberán tener su densidad y/o tensión en abierto chequeadas, de modo que sea posible clasificar las baterías en grupo (estado de carga), para que estas sean puestas en un mismo circuito en el proceso de recarga.

### ATENCIÓN

Nunca conecte el polo positivo con el polo negativo de una misma batería o de la misma serie, pues eso ocasionará cortocircuito. Verificar si las conexiones están con buen contacto, aplicando una pequeña torsión en ellas, presionándolas contra el polo.

## RECARGA CON CORRIENTE CONSTANTE

Al recargar la batería con una corriente constante, el voltaje aumenta lentamente durante la recarga. Al final, el voltaje aumenta rápidamente y el proceso debe ser interrumpido en el valor límite de voltaje. Ejemplo: Batería de 45 Ah. Corriente de Recarga:  $45 \times 0,1 = 4,5 \text{ A}$  (10% de la capacidad nominal de la batería). El tiempo de recarga varía entre 6 y 15 horas dependiendo del estado de carga de la batería. Batería levemente descargada necesita menor tiempo de recarga, mientras que una batería profundamente descargada necesita un tiempo mayor.

### NOTA

Poner siempre la cantidad de carga necesaria para la batería. Tiempos prolongados de carga, principalmente con corriente constante, pueden causar en la batería un estado de sobrecarga, ocasionando pérdida de agua innecesaria en el proceso.

Evitar cargas rápidas sin control de temperatura, corriente y tiempo. Recarga con Tensión Constante En este método de carga, la corriente inicial impuesta a la batería debe ser limitada a 25 A y la tensión a 14,4 V. Las cargas rápidas son nocivas, especialmente si la batería se encuentra profundamente descargada, pues deteriora el material activo y las rejillas de las placas por exceso de corriente. Por ello es importante usar siempre carga lenta.

## COMPROMISO AMBIENTAL

La responsabilidad y el compromiso social y ambiental en GM Colmotores y COLSAISA van más allá de todas nuestras actividades productivas, se convierte en una labor que se realiza día a día que genera en todos nosotros un orgullo, al poder poner nuestro granito de arena para controlar el daño ambiental que el ser humano está generando.

Es de gran interés para GM Colmotores como importador de la batería ACDelco como COLSAISA distribuidor exclusivo de la batería ACDelco para Colombia, ser responsables de las baterías que salen al mercado, por esta razón se ha diseñado un plan de Posconsumo, el cual cumple con la legislación ambiental colombiana, el seguimiento continuo de desempeño ambiental, políticas, procesos y una buena práctica, garantizará un adecuado manejo y uso a las baterías que cumplan su ciclo de vida.



Disponer adecuadamente los residuos peligrosos es un compromiso con nuestro país y una obligación legal. ACDelco tiene la solución para la adecuada disposición final de las baterías usadas tipo plomo-ácido.

### PASO 01

Entregar las baterías usadas en los puntos de servicio de ACDelco. Se le expedirá un certificado donde consta que usted entregó las baterías usadas a una entidad certificada que cumple con todas las normas ambientales vigentes.

### PASO 02

De acuerdo al peso de la batería usada que se entregó en el punto de Servicio ACDelco autorizado, se le genera un abono en su cuenta, para cruzarlo con cartera pendiente o con la adquisición de nuevos productos.

***ACDelco***

The logo features the brand name "ACDelco" in a bold, italicized, white sans-serif font. A thick red horizontal line is positioned directly beneath the text, starting from the left edge of the letters and extending slightly past the right edge.